

## 易碎挡风玻璃标签

### 产品简介

易碎挡风玻璃标签是超高频电子标签，将其安装在车前挡风玻璃窗口上，此标签易碎且具有良好的读写性能，用以对车辆进行管理。

### 产品特点

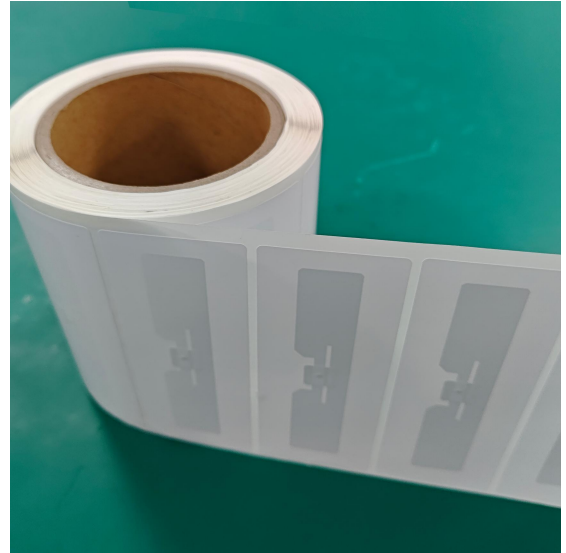
1. 产品易碎，安装后不可转移致其他车辆；
2. 可远距离识别；
3. 产品粘贴牢固，不会脱落。

### 支持定制

- 1、尺寸可定制；
- 2、表面可打印，印刷；
- 3、产品预写码；
- 4、可单张、卷装交付。

### 技术参数：

类 型	超高频无源电子标签
工作频率	860-960MHz
国际标准	ISO/IEC 18000-6C EPC Class1 Gen2
天线制程方式	铝蚀刻
表面工艺	印刷、打码、写数据
集成芯片	Alien H3
存储容量	EPC 96bits USER 512bits
工作模式	可读写
数据存储时间	50 年
可擦写次数	10 万次
读写距离	10m
工作温度	-25°C~+75°C
贮存温度	-25°C~+75°C
包装方式	单张或卷装
应用领域	车辆管理



易碎车辆挡风玻璃标签

### 物理参数：

颜 色	白色
天才尺寸	93*19mm
成品尺寸	110*44mm (可定制其他尺寸)
安装方式	背胶
封装材料	易碎