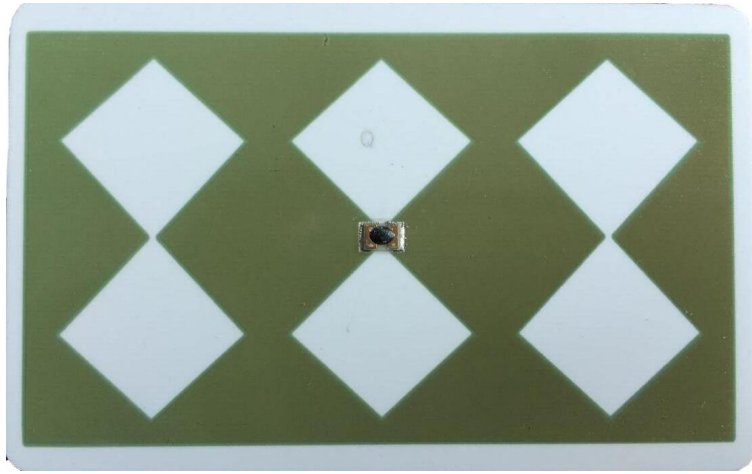


高性能陶瓷电子标签



产品简介

1、陶瓷电子标签是基于陶瓷材料封装的电子标签，具有很高的电气特性和耐高温性能。在陶瓷基板上制作的电子标签天线，其介质损耗小、高频特性好、天线性能稳定、灵敏度高等诸多优点。

2、拆陶瓷标签与汽车玻璃相结合时可获得优异的读出性能。该标签内部采用复合陶瓷基板，具有耐高温、性能稳定等特点。一旦将防拆陶瓷标签从车辆挡风玻璃上拆除，标签立即失效，不可再用，因此可以防止非法拆除标签。陶瓷标签本来具有易碎的性质，所以非常适用于防拆防撕的应用。

应用场合

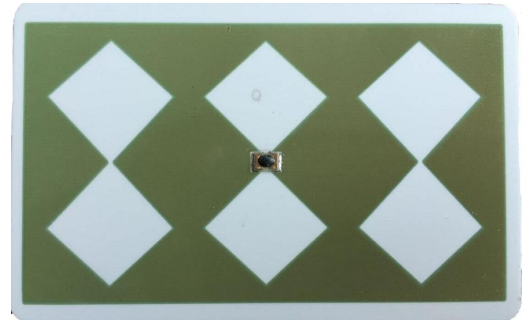
广泛应用于：

- 1、车辆管理、
- 2、物流管理、
- 3、高温环境应用
- 4、温差变化剧烈的场合



性能指标:

类 型	高性能陶瓷电子标签
国际标准	ISO18000-6C
工作频率	915HMz
尺 寸	85.6×54×0.65 mm
封装材料	高频陶瓷



型号：高性能陶瓷标签

天线制程方式	铝蚀刻
表面工艺	白色（可加外壳及其陶瓷背面图案，以客户要求定制加工）
集成芯片	M4QT(芯片可根据客户要求更换)
存储容量	与集成芯片有关
工作模式	定频收发，可读写
数据存储时间	50 年
可擦写次数	10 万次
读写距离	≥10m（视读卡器的功率而定）
工作温度	-40℃ ~ 85℃
应用领域	广泛应用在车辆管理、物流管理、高温环境应用或温差变化剧烈的场合